



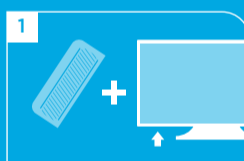
Attaching your Roku® player to your TV (optional) / Comment fixer le lecteur Roku à votre téléviseur (optionnel) / Como conectar su Reproductor de streaming Roku (opcional)

If you'd like, use the included adhesive strip as a convenient way to attach your Roku player to your TV. The strip is removable and won't leave a sticky residue, but it can only be used one time. Visit www.roku.com/accessories to order more strips. Remember: Your Roku player requires a line of sight with your remote control.

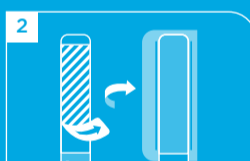
Vous pouvez, si vous le souhaitez, utiliser la bande adhésive comprise comme moyen pratique de fixer votre lecteur Roku à votre téléviseur. La bande peut être enlevée et ne laissera pas de résidu collant, mais on ne peut l'utiliser qu'une seule fois. N'oubliez pas: votre lecteur Roku doit être en ligne de vue avec votre télécommande.

Si lo deseas, utiliza la cinta adhesiva que se incluye como una forma práctica de fijar tu Roku Express a tu TV. La cinta es removible y no dejará residuos pegajosos, pero solo se puede utilizar una vez. Si requiere una nueva cinta adhesiva en México, marque el siguiente número: +52 01 800 910 7070, en USA visite www.roku.com/accessories. Recuerda: tu Roku Express debe estar en línea visual directa con el control remoto.

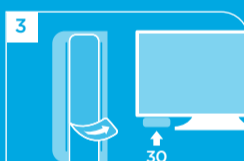
Apply / Para aplicar / Pour appliquer



Choose a flat location.
Choisir une surface plane.
Elija una superficie plana para colocar su reproductor.



Remove colored liner. Press adhesive strip to bottom of the Roku player.
Détacher et appliquer la pellicule colorée à la base du lecteur Roku.
Remueva la cubierta de colores. Presione la cinta adhesiva a la parte inferior de su reproductor Roku.



Remove other liner. Press adhesive strip to the bottom of desired location.
Détacher l'autre pellicule. Presser la bande adhésive sur l'emplacement désiré.
Remueva la siguiente línea. Presione firmemente.

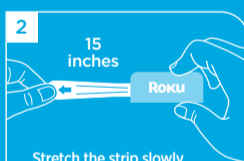
Remove / Para quitarlo / Pour enlever



Hold the Roku player in place. Pull adhesive strip sideways.
Tenir le lecteur Roku en place. Tirer la bande sur le côté.
Coloque el reproductor Roku en su lugar. Remueva la cinta adhesiva hacia los lados.



Do not pull the adhesive strip towards you.
Ne jamais tirer la bande vers vous.
No jale la cinta adhesiva en su dirección.



Stretch the strip slowly to the side (at least 15 inches) to release.
Tirer la bande de côté sur 37,5 cm (15 po) pour l'enlever.
Estire la cinta despacio hacia un lado (por lo menos 15 pulgadas) para removerla.

WARNING: Keep these instructions and read carefully to ensure correct usage. Incorrect usage could result in personal injury or property damage.

ATTENTION: Conserver et lire avec soin ces instructions pour une utilisation correcte. Une mauvaise utilisation pourrait entraîner des blessures ou des dommages matériels.

ADVERTENCIA: Guarde estas instrucciones y léelas con atención para asegurar el uso correcto del reproductor. El uso incorrecto del mismo podría resultar en lesiones o daños permanentes.

go.roku.com/express